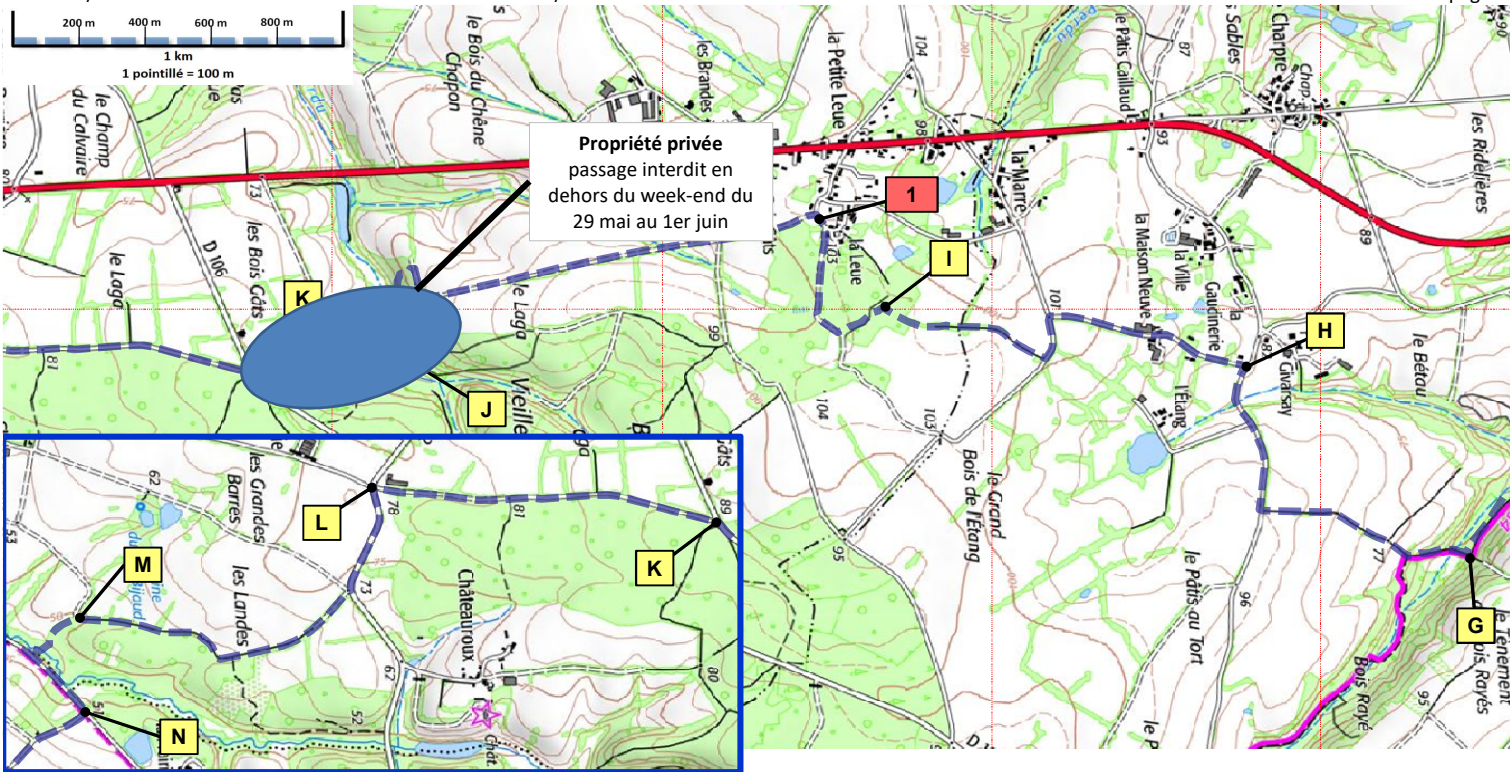
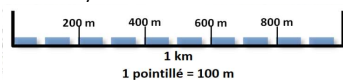


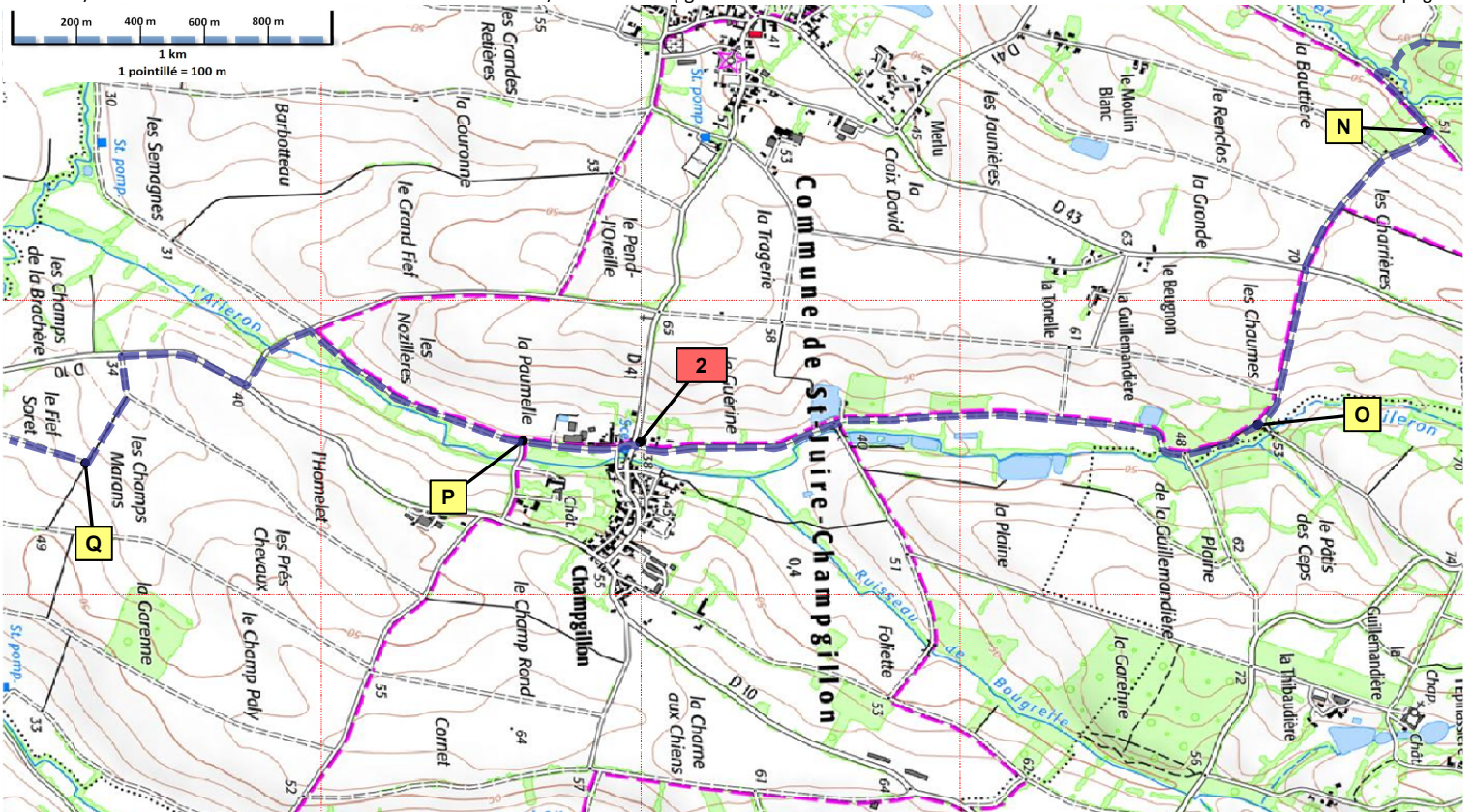
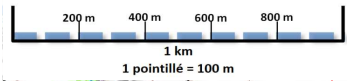
0	0,0	Hall de L'Epine		jeu 08:30 / jeu 08:30	CONTRÔLE n° 0 / Contrôle -départ	
A	0,0	Hall de L'Epine	←		en sortant du hall, rejoins la haie en face et pars à gauche, longe la haie et rejoins la rue en bas du parking (escaliers)	180
	0,2	en bas des escaliers	+	↖	pars à gauche et, aussitôt, tourne à droite pour prendre la rue N. JOUHIER	500
	0,7	(rond-point HYPER U)	↻	→	traverse le rond-point et tourne à droite sur une allée-piétons qui longe la station-service HYPER U	400
B	1,1	rue de la Mozée	T	↖	100 m après le passage à niveau, tourne à gauche dans la rue de La Mozée ((← ↻))	460
	1,5		T	↖	tourne à gauche sur une petite route qui descend vers un pont	190
	1,7	Le Temple		↖	dans le village, tourne à droite et monte la petite route (panneau T)	150
C	1,9	↻ / Barrière		↖	prends à gauche le sentier pédestre/cyclo qui monte dans le bois et suis-le jusqu'en haut	570
	2,5	Barrière	+	↖	continue presque en face sur un large chemin	620
D	3,1	+	↖	↖	tourne à droite sur la route comme La Filtière	310
	3,4	ferme de La Filtière	↖	↖	oblique à droite pour passer entre un hangar (à ta droite) et un bâtiment en dur (à ta gauche)	80
	3,5	fin du bâtiment en dur	↖	↖	tourne à gauche pour prendre un chemin herbeux qui descend (barrière au départ)	950
	4,4		↖	↖	le chemin principal oblique à droite	130
	4,5	chemin	↖	↖	encore tout droit. La montée va être rude	600
	4,5	chemin	↖	↖	encore tout droit. C'est au pied du mur qu'on voit le marcheur	600
E	5,1	ATTENTION piquet+	↖	↖	prends à droite un petit sentier qui descend dans un coteau boisé	350
	5,5	en bas	↖	↖	arrivé en bas, prends un chemin herbeux vers la gauche	80
	5,6	chemin	↖	↖	continue légèrement à droite. On retrouve le balisage	170
	5,7	sentier	↖	↖	toujours tout droit	60
F	5,8	sentier (main courante)	↖	↖	quitte le chemin vers la droite pour longer les ruines d'un moulin et traverser la rivière Le Lay	80
	5,9	après Le Lay	↖	↖	tourne à gauche pour longer la rivière	210
	6,1	sentier	↖	↖	au coin du pré, tourne à droite pour suivre le balisage et 12	560
	6,7	grand chemin	↖	↖	descends le grand chemin vers la droite comme 12	70
	6,7	aussitôt	↖	↖	prends à ta gauche, le sentier pédestre qui monte doucement	790
G	7,5	chemins	↖	↖	tourne à droite dans un chemin herbeux qui descend un peu puis qui monte raide	200



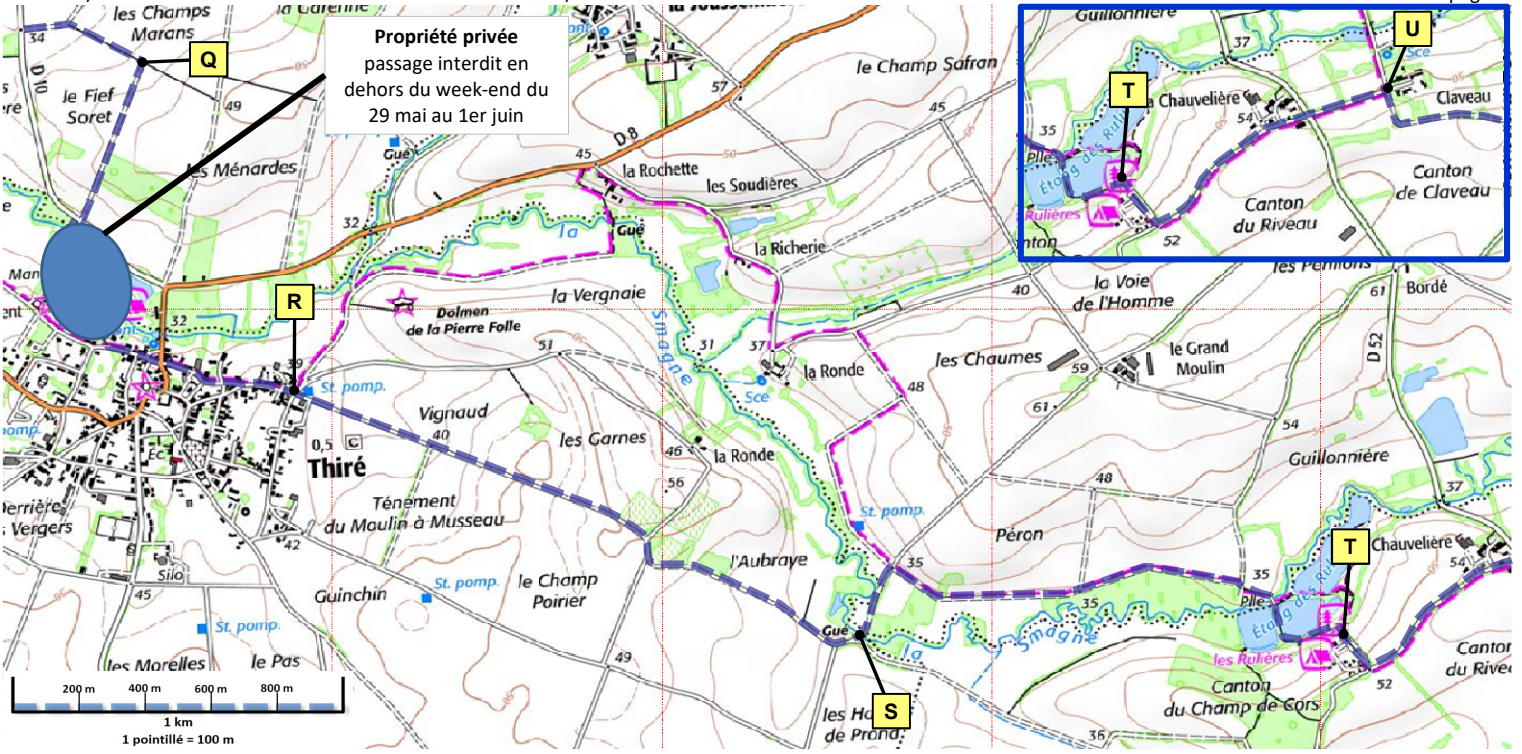
G	7,5	chemins	→	tourne à droite dans un chemin herbeux qui descend un peu puis qui monte raide	200
	7,7	chemin	↗	abandonne le balisage et suis vers la droite le chemin d'exploitation plus large	70
	7,8	route	→	tout droit	410
	8,2	route	→	tourne à droite sur la route	300
	8,5	L'Etang	→	tout droit	210
H	8,7	La Maison Neuve	↖	prends à gauche la route qui monte vers La Maison Neuve	280
	9,0	La Maison Neuve	→	dans le village: tout droit	360
	9,3	routes	↖	en haut, tourne à gauche. Bientôt, la route fait une courbe à droite	140
	9,5	chemin	→	prends le chemin d'exploitation à droite. Large au début, Il devient de plus en plus herbeux	530
I	10,0	ATTENTION sente	↖	trouve à gauche une petite sente qui rentre dans le bois. Bientôt la trace devient un vrai sentier (vers la gauche)	170
	10,2	chemin	→	tourne à droite dans un chemin que tu suis jusqu'au village	380
	10,6	La Leue rue	↖	arrivé à la rue principale, oblique à gauche à l'opposé de	40
1	10,6	maison	→	jeu 10:16 / jeu 12:36 CONTRÔLE n° 1 / dans la boîte à lettres de	20
	10,6	après la maison	↖	tourne à gauche sur un large chemin rectiligne (en face)	300
	10,9	grand carrefour de chemins	↑	au grand carrefour file en face	1030
	12,0	après une courbe du chemin	↖	trouve une trace à ta gauche. Elle s'enfonce dans le bois. Il faut la suivre sur 350 m	330

propriété privée

K	12,8	grand chemin à gauche	↖	prends maintenant le très large chemin à gauche (sans barrière)	1060
L	13,9	route	↖	(vieux bâtiments agricoles à ta droite) Tourne à gauche sur la route départementale. Sois prudent	360
	14,3	2 chemins à droite	↗	oblique légèrement à droite sur un très large chemin que tu suis sur 1 km	480
	14,7	1ère courbe à droite	→	continue sur le chemin principal	480
M	15,2	2ème courbe à droite	↖	(prairie en face) quitte le chemin, rentre dans le pré et tourne à gauche pour longer le bois	110
	15,3		↖	trouve à gauche un passage étroit qui entre dans le bois et conduit à une passerelle	30
	15,4	passerelle	↗	franchis la passerelle. Ensuite, le sentier slalome jusqu'à un talus que tu dois grimper	60
	15,4	en haut du talus	↖	prends la petite route vers la gauche	270
N	15,7	route	→	tourne sur la petite route qui monte à droite et longe un bois	190



N	15,7	+	route	→	tourne sur la petite route qui monte à droite et longe un bois	190
	15,9	T	chemin	↑	tout droit	220
	16,1	T	chemin	↑	toujours tout droit	230
	16,3	STOP +	D 43	↑	continue sur le chemin d'exploitation en face	430
	16,8	T	chemin	↑	toujours tout droit. Plus loin, le chemin fait une courbe à droite	110
O	16,9	T	chemin	↑	encore en face sur un chemin qui devient herbeux	270
	17,1	T	chemin	↑	encore encore en face	1160
	18,3	T	chemin	↑	encore encore encore en face	660
2	19,0	STOP	Champgillon	↑	jeu 11:39 / jeu 15:50 CONTRÔLE n° 2 / maison avant le STOP. 40	
	19,0	STOP +	D 41	↑	traverse la grand-rue et prends en face la rue du Petit St Juire . Sors du village en suivant cette rue	350
P	19,3	T	rue de la Commanderie	↑	continue sur le chemin en face	780
	20,1	+	route	←	prends la petite route vers la gauche malgré le sauf riverains	290
	20,4	STOP T	route	→	(panneau CHÈQUE INTERDIT à droite) tourne à droite sur la D 10	420
	20,8	T	chemin	↓	prends le 1er chemin à gauche	150
	21,0	Y	chemins	↗	à la patte d'oie, oblique à droite sur un large chemin herbeux qui monte dans la plaine	260
Q	21,2	à mi-côte T	chemin	↘	tourne à droite dans un chemin lui aussi large, lui aussi herbeux	560



Propriété privée
passage interdit en
dehors du week-end du
29 mai au 1er juin

Q	21,2	à mi-côte	chemin	→	tourne à droite dans un chemin lui aussi large, lui aussi herbeux	560
	21,8	D 10		↗	fais 20m à droite pour trouver la barrière d'entrée dans "Les Jardins du Batiment", propriété de William Christie	30

propriété privée

R	22,5	STOP	fin de la	route du Batiment	↗	en montant par la rue principale à droite, on trouve à 150 m: WC (avec robinet) et Distributeur de baguettes	
	22,5	STOP	fin de la	route du Batiment	←	continue en face dans la route de l'Hôpital. Suis toujours cette rue sur plus de 400 m	260
	22,7	maison	n°26	à droite	↑	toujours en face, toujours dans la rue de l'Hôpital	170
R	22,9	+	route du Vignaud		↑	prends le chemin en face. Il passe devant la maison n°3. Suis ce chemin rectiligne sur 1,2 km. Bon courage !	1180
	24,1	route			↗	suis la petite route légèrement vers la droite	50
	24,1	aussitôt			↖	prends le chemin légèrement à gauche	550
	24,7	chemin			↑	tout droit	120
	24,8	petite route			↖	descends le chemin vers la gauche	80
S	24,9	aussitôt	chemin		↖	oblique légèrement à gauche sur un chemin qui franchit La Smagne par un gué ou par une passerelle	260
	25,1	chemin			→	(poteau avec dans les ronces à droite) tourne à droite sur un chemin avec haie à droite. Suis ce chemin sur 1,1 km	1120
	26,3	chemin			↗	prends presqu' en face un passage dans un pré (sentier). Le trace dans l'herbe mène à une passerelle	110
	26,4	passerelle			↑	franchis la passerelle; monte les 6 marches de l'escalier et ...	20
	26,4	étangs			↑	...Continue tout droit pour passer à droite de l'étang	120
	26,5	fin de la digue			↖	rejoins vers la gauche un petit bâtiment, soit en suivant le bord de l'étang soit sous l'allée de tilleuls	160
	26,7	Les Rulières Cabanon				abri non clos; sol en béton	20
T	26,7	au parking			→	monte la petite route à droite	150
	26,7					abri possible sous un vaste tivol. Prise de courant. WC fléché derrière le tivol + Eau	
	26,8	route			←	prends la route vers la gauche comme Alimentation Bar Tabac	600
	27,4	STOP	D 52		↑	au STOP, continue en face en direction de Claveau	250
U	27,7	Claveau			→	(en face) à l'entrée de Claveau monte à droite sur une petite route (malgré le X)	490